

めぶくPay加盟店

ご検討事業者様へのご説明

前橋市民プレミアムキャンペーン（最大11,500ポイント）

1億4000万円規模

- ① めぶくPayに登録した市民全員に最大1,500ポイントプレゼント
（めぶくIDを登録せずにマイナンバーカードで登録した場合は1,000ポイント）
- ② めぶくPayに登録した市民の中から抽選で1万人に10,000ポイントプレゼント

まえばし出産・子育て応援給付金

5400万円規模

- ① 出産応援ギフト
給付条件を満たす市民に5万円分をめぶくPayで給付
- ② 子育て応援ギフト
給付条件を満たす市民に5万円分をめぶくPayで給付

➔ その他の公的給付金も順次対応予定

めぶくグラウンド株式会社



Mebuku Ground Inc.

官民共創によるまちづくり

デジタルの力で、地方の個性を活かしながら社会課題の解決と魅力の向上を図ります。

前橋の新しいキャッシュレス決済サービス

めぶく Pay

12月20日（水） サービス開始！

- めぶくID（又はマイナンバーカード）を用いた安心安全な新しい電子地域通貨
- 行政からのポイント（めぶくポイント）や各種公的給付金の受取が可能*
- 「まえばし市民プレミアムキャンペーン」で最大11,500ポイントプレゼント

*令和5年度は出産・子育て応援給付金を予定しています(2024年1月開始予定)

めぶくPayは、地域循環型経済の実現を目指す 新しい電子地域通貨です



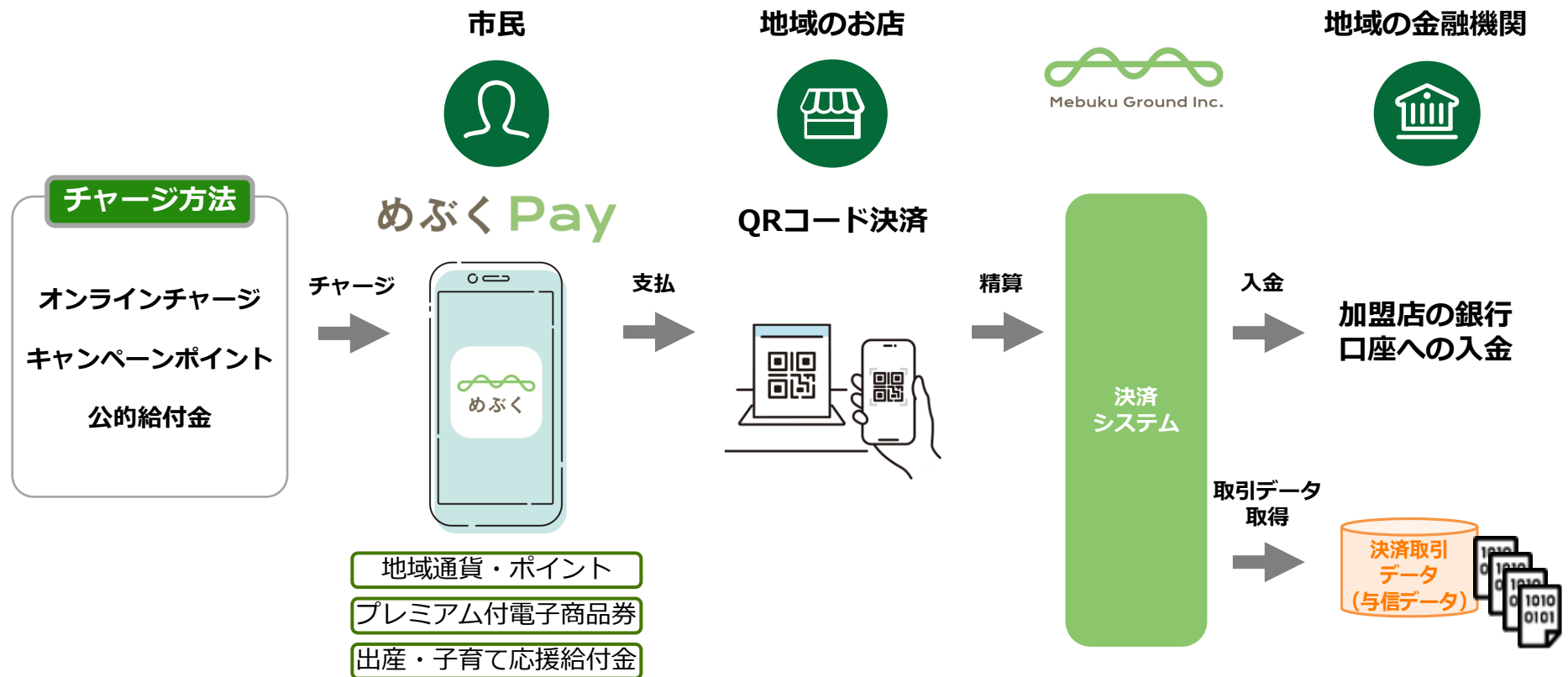
データが地域に残り還元される仕組み

めぶく Payを支えるデジタルID技術

マイナンバーカードをトラストアンカーとし、世界で唯一の秘密鍵を発行、ハードウェアレベルのセキュリティで秘密鍵と電子証明書をスマホ内で保管する。



地域のお店で使える QRコード決済を実装します



QRコードは(株)デンソーウェーブの登録商標です

目次

Agenda

- 1 めぶくPayの概要
- 2 めぶくPay加盟店への加盟条件
- 3 申込から導入までの流れ
- 4 導入後の利用方法
- 5 Q&A

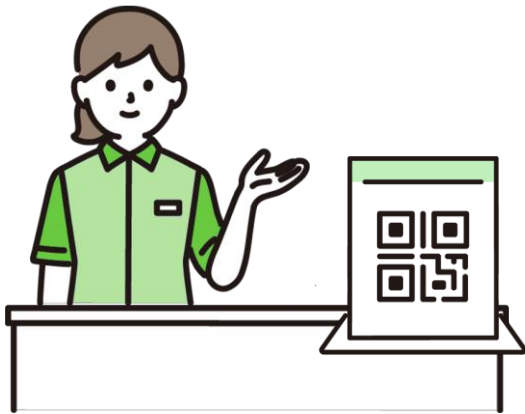
目次

Agenda

- 1 めぶくPayの概要
- 2 めぶくPay加盟店への加盟条件
- 3 申込から導入までの流れ
- 4 導入後の利用方法
- 5 Q&A

めぶくPayでのお支払いの流れ

お支払用QRコードを
お会計場所にご用意します



お客様がめぶくアプリで
QRコードを読取ります



お客様がお支払金額を
入力して決済します



お客様のお支払いは”めぶくアプリ”から



めぶくPay加盟店になるとできること

QRコードで
キャッシュレス決済



Webでかんたん
売上管理



アプリやHPで
お店をご紹介



加盟店になる3つのメリット

- ✓ 客数・客単価アップにつながる
- ✓ 売上管理が楽になる
- ✓ 現金管理に関わるリスクが減る

めぶくPayは お得に、カンタンに導入できます

準備する物なし



導入費用0円



加盟店手数料無料



令和5年度は無料決定、
令和6年度以降は無料見込みとなります。

目次

Agenda

- 1 めぶくPayの概要
- 2 めぶくPay加盟店への加盟条件
- 3 申込から導入までの流れ
- 4 導入後の利用方法
- 5 Q&A

めぶくPay加盟店への加盟条件

- 前橋市内に店舗または事業所を有する者(法人も含む。)で、次の1-4のいずれにも該当しない者。
 1. 性風俗特殊営業を行なっている者
 2. 諸法令及び加盟店規約、ならびに公序良俗に反する事業・営業を行っている者
 3. めぶくPay の利用対象にならない物品 (チケット・金券等)・サービスを主として取扱う者
 4. 役員等が、暴力団員または暴力団員と社会的に非難されるべき関係を有している者に該当する者
- キッチンカーについては前橋市内で営業許可を受けた車両

加盟条件の補足

- 加盟条件および加盟店規約、法令遵守の観点から、加盟店申請のお申込み後、厳正な審査を実施させていただきます。
- 加盟店申請の内容によっては、追加情報のご提供について、事務局からご連絡させて頂く場合がございます。

目次

Agenda

- 1 めぶくPayの概要
- 2 めぶくPay加盟店への加盟条件
- 3 申込から導入までの流れ**
- 4 導入後の利用方法
- 5 Q&A

お申し込みの流れ

1 ホームページからお申し込み

2 審査結果を確認

3 スターターキットを受け取り

4 売上管理ツールに登録

5 支払用QRコードを受け取り

6 お店にQRを設置して準備完了

お申し込みの流れ

10月16日~

1 ホームページからお申し込み

2 審査結果を確認

3 スターターキットを受け取り

4 売上管理ツールに登録

5 支払用QRコードを受け取り

6 お店にQRを設置して準備完了

申込に必要な物を準備

売上金振込み先の
銀行口座情報

法人番号
(法人の方のみ)

お店の紹介文

お店の内観・外観
のわかる写真

めぶくPayホームページの
加盟店登録フォームから申込スタート

加盟店登録申込はこちら

フォームに沿って必要項目を入力し、
申込完了！

めぶくPay加盟店に申し込む

PCからのお申し込みが難しい場合には申込書を送付いたします。

お申し込みの流れ

- 1 ホームページからお申し込み
- 2 審査結果を確認 11月下旬
- 3 スターターキットを受け取り
- 4 売上管理ツールに登録
- 5 支払用QRコードを受け取り
- 6 お店にQRを設置して準備完了

審査結果をメールでお知らせ



めぶくPay加盟店審査事務局
【めぶくPay審査結果のお知らせ】



(不備があった場合には…)
申込情報の訂正をお願いいたします

【めぶくPay審査結果のお知らせ】

申請の「店舗情報」に不備がございました。
…

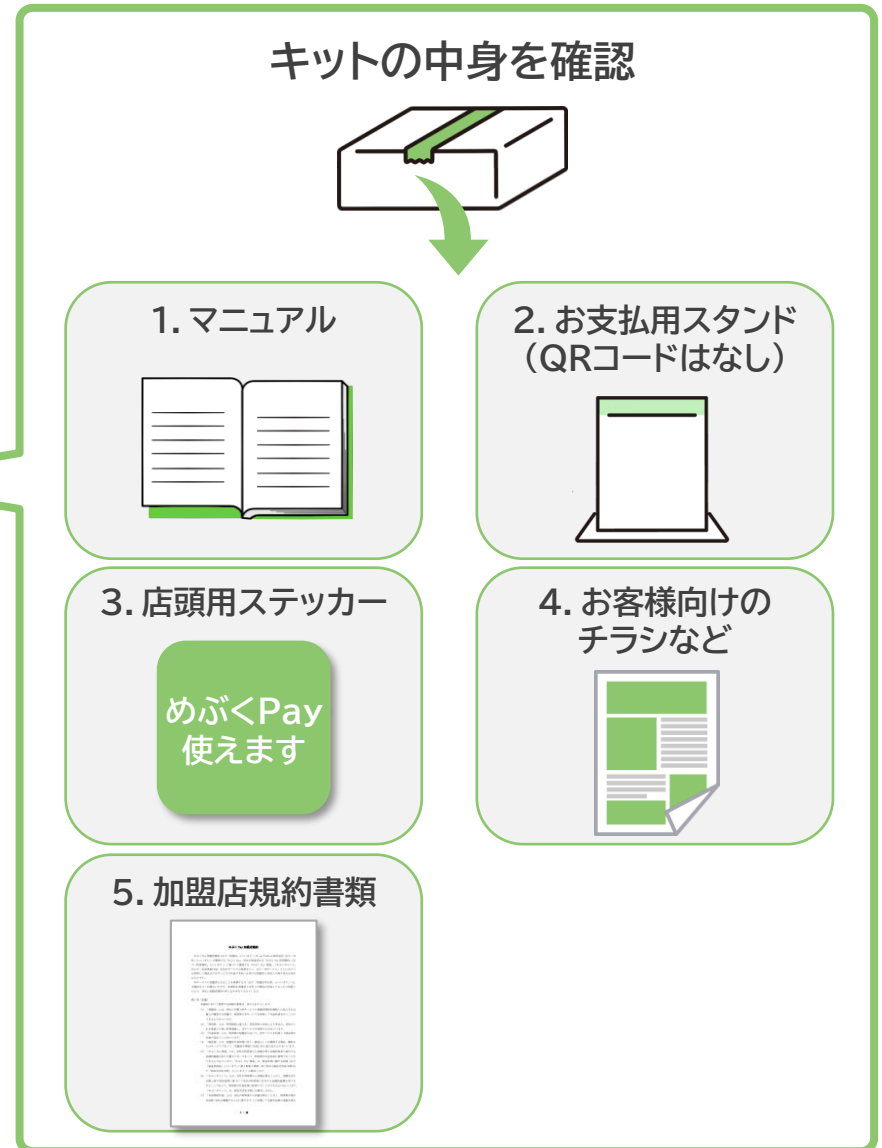


スターターキットをお届け！



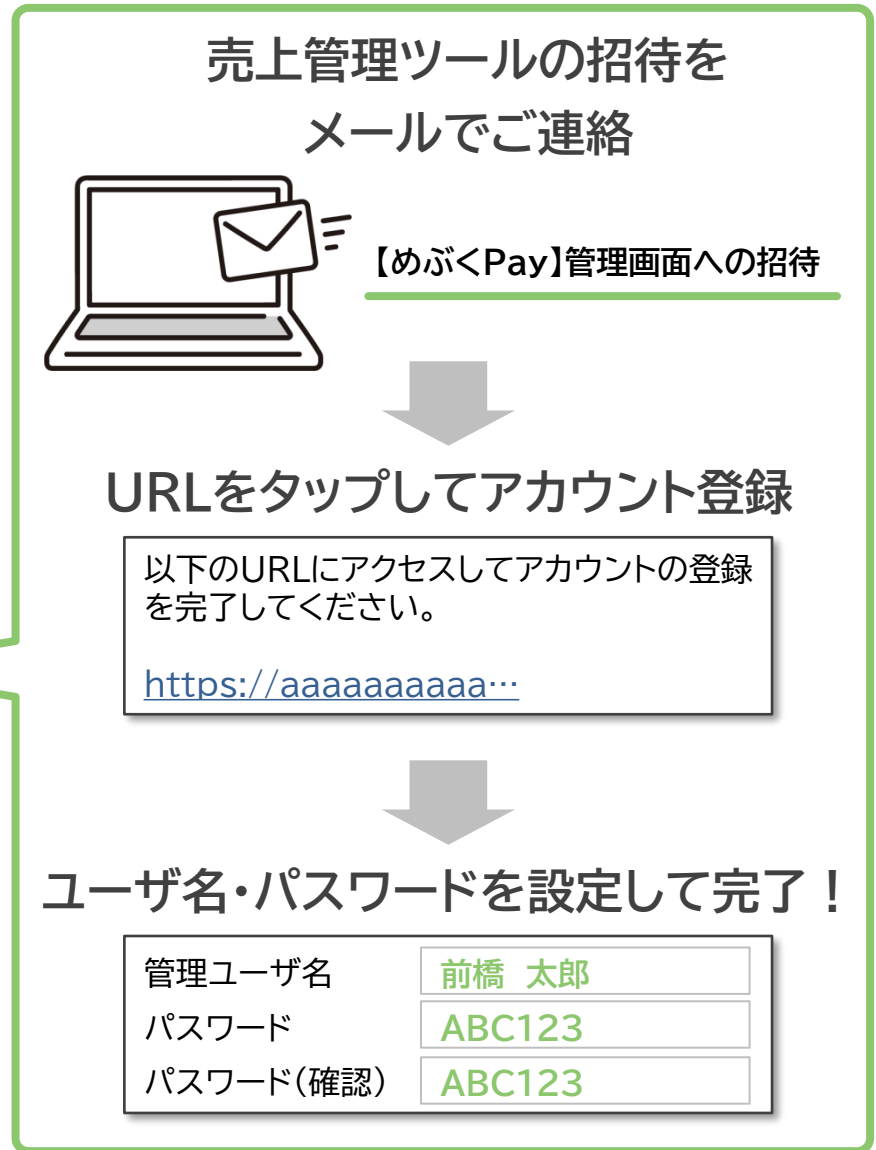
お申し込みの流れ

- 1 ホームページからお申し込み
- 2 審査結果を確認
- 3 **スターターキットを受け取り** 11月下旬
- 4 売上管理ツールに登録
- 5 支払用QRコードを受け取り
- 6 お店にQRを設置して準備完了



お申し込みの流れ

- 1 ホームページからお申し込み
- 2 審査結果を確認
- 3 スターターキットを受け取り
- 4 売上管理ツールに登録 12月初週
- 5 支払用QRコードを受け取り
- 6 お店にQRを設置して準備完了



お申し込みの流れ

- 1 ホームページからお申し込み
- 2 審査結果を確認
- 3 スターターキットを受け取り
- 4 売上管理ツールに登録
- 5 **支払用QRコードを受け取り**
- 6 お店にQRを設置して準備完了

12月第2週



QRコードスタンドに貼るための支払い用QRコードシールをお届け



2種類のQRコードが入っています

お申し込みの流れ

1 ホームページからお申し込み

2 審査結果を確認

3 スターターキットを受け取り

4 売上管理ツールに登録

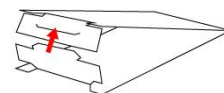
5 支払用QRコードを受け取り

6 お店にQRを設置して準備完了

~12/19

QRコードスタンドを組み立て

挿しこみ口へ挿す



QRコードシールをスタンドに貼る

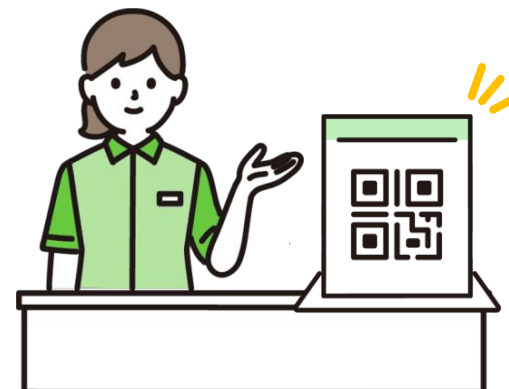


表面



裏面

レジ横に設置して準備完了！



目次

Agenda

- 1 めぶくPayの概要
- 2 めぶくPay加盟店への加盟条件
- 3 申込から導入までの流れ
- 4 導入後の利用方法**
- 5 Q&A

管理画面ツールでの売上金の確認方法

STEP 1

マネーを選択

STEP 2

確認したい期間を選択して検索

めぶくPay
マネー: 自治体給付金 今日 今週 今月 今年 2023/09/01 00:00:00 ~ 2023/09/30 23:59:59 検索

↑ 支払い	
件数	6
総額	¥2,849
マネー金額	¥260
ポイント金額	¥2,589

支払いの総額をcheck!

STEP 3

売上金のお振込みタイミング

締め日は月末

お振込みは15日

2023年
令和5年

10月

日	月	火	水	木	金	土
1	2	3	4	5	6	7
8	9	10	11	12	13	14
15	16	17	18	19	20	21
22	23	24	25	26	27	28
29	30	31				



2023年
令和5年

11月

日	月	火	水	木	金	土
			1	2	3	4
5	6	7	8	9	10	11
12	13	14	15	16	17	18
19	20	21	22	23	24	25
26	27	28	29	30		

目次

Agenda

- 1 めぶくPayの概要
- 2 めぶくPay加盟店への加盟条件
- 3 申込から導入までの流れ
- 4 導入後の利用方法
- 5 Q&A

Q&A

Q1 個人事業と法人で手数料は変わりますか？

個人事業と法人で手数料の違いはございません。

なお、当面の間は加盟店手数料は無料です。(令和5年度は確定、令和6年度は無料の見込み)

Q2 複数店舗でも加盟店申込みはできますか？

複数店舗であってもお申し込み可能です。

複数店舗の場合は前橋市内であること、複数キッチンカーについては前橋市内で営業許可を受けた車両であることが条件となります。

Q3 加盟店申請後、QRコードはいつ届きますか？

お支払いのためのQRコードは、加盟店審査完了後に順次発送いたします。

12月以前にお申込みいただいた加盟店の方には、11月下旬から12月上旬ごろにめぶくPayスタートキットをお届けいたします。

Q4 店舗側が用意すべきものは何ですか？

加盟店用の管理画面(ウェブサイト)を閲覧できるPCやタブレット等のデバイスをご用意ください。スマートフォンではご利用いただけませんのでご注意ください。

その他、お支払いに必要なものは弊社よりキットをご送付いたします。

Q&A

Q5 加盟店登録申請はWEB上のみの対応ですか？

本ホームページ内にある加盟店登録申請フォームからお申込みいただくことが難しいお店につきましては、申込書を郵送いたします。
ご希望の場合にはめぶくPayコールセンターへお問い合わせください。

Q6 店舗情報の提出は必須ですか？

強制するものではありませんが、利用できる店舗一覧からユーザが検索できなくなってしまう。
ぜひお店の紹介文と外観・内観の写真のご提出にご協力をお願いいたします。

Q7 加盟店解約に伴う解約金は発生しますか？

加盟店解約に伴う解約金や解約手数料は発生いたしません。
また、最低利用期間の縛りもございません。

Q8 何かあった時の問い合わせ先はどこですか？

めぶくPayコールセンターへお問い合わせください。
【お問い合わせ先】
電話番号:050-8890-9406
【営業時間】
平日9～17時